

中華民國114年度

新 北 市 總 預 算 案

新北市政府教育局主管

新北市地方教育發展基金
新北市樹林區山佳國民小學

附屬單位預算之分預算
(非營業部分)

新北市樹林區山佳國民小學編

新北市樹林區山佳國民小學
新北市地方教育發展基金
目 次
中 華 民 國 114 年度

一、業務計畫及預算說明.....	第	1	-	4	頁
二、預算主要表					
1、基金來源、用途及餘絀預計表.....	第	5	-	5	頁
2、基金來源、用途及餘絀預計表說明.....	第	6	-	6	頁
3、現金流量預計表.....	第	7	-	7	頁
三、預算明細表					
1、基金來源明細表.....	第	8	-	8	頁
2、基金用途明細表.....	第	9	-	12	頁
四、預算附表					
單位(或計畫)成本分析表.....	第	13	-	13	頁
五、預算參考表					
1、5年來主要業務計畫分析表.....	第	14	-	14	頁
2、員工人數彙計表.....	第	15	-	15	頁
3、用人費用彙計表-依人員別.....	第	16	-	17	頁
4、用人費用彙計表-依用途別.....	第	18	-	19	頁
5、各項費用彙計表.....	第	20	-	22	頁
六、附 錄					
1、預計平衡表.....	第	23	-	23	頁
2、資本資產明細表.....	第	24	-	24	頁

新 北 市 樹 林 區 山 佳 國 民 小 學

新 北 市 地 方 教 育 發 展 基 金

業務計畫及預算說明

中華民國 114 年度

壹、基金概況

一、設立宗旨及願景

- (一)本校依據「國民教育法」之規定辦理，以養成德、智、體、群、美五育均衡發展之健全國民為宗旨。
- (二)本校自 99 年度起依教育經費編列與管理法第 13 條規定設置「新北市地方教育發展基金」，以促進教育健全發展，提昇教育經費運用績效。

二、施政重點

- (一)培育五育兼備，多元性向發展之健全國民。
- (二)加強生活教育，引導人生正確價值方向和行為態度。
- (三)陶冶並平衡身心發展，促進並調和群己關係。
- (四)結合家長及社區資源，豐富教學活動並落實弱勢照顧。

三、組織概況

本校設置校長 1 人，綜理全校校務，下設教務處、學務處、總務處、輔導室、附設幼兒園、人事室及會計室等單位，員額編制教師 30 人、教保員 4 人、職員 4 人、工友 2 人、廚工 2 人，共計 43 人。

四、基金歸類及屬性

本基金係預算法第 4 條第 1 項第 2 款所定，特定收入來源，供特殊用途之特別收入基金，並編製附屬單位預算。

貳、業務計畫

單位：新臺幣千元

一、基金來源

來源別	本年度預算數	實施內容
財產收入	1	利息收入 1 千元。
政府撥入收入	48,343	公庫撥款收入 4,834 萬 3 千元。
規費收入	103	使用規費收入 10 萬 3 千元。
教學收入	2,148	學雜費收入 214 萬 8 千元。
其他收入	40	雜項收入 4 萬元。

二、基金用途

業務計畫	本年度預算數	實施內容
國民教育業務計畫	50,535	本年度預算編列 5,053 萬 5 千元，計有普通班 12 班、特教班 1 班、附設幼兒園 5 班，合計 18 班，學生人數 408 人；本計畫擬新購各科教學設備，充實各科教材，以提高教學效能，革新教學方法；辦理場地開放、藝文競賽、數位教學、科學推廣、學生輔導等項目，以期透過各項活動，強健學生身心體魄，增進學生生活智慧；配合校務推動行政處室支援工作，進而增進運作效能。
建築及設備業務計畫	200	本年度預算編列 20 萬元，計有其他設備 20 萬元，辦理充實各項教學及辦公設備，以改善教學環境，增進教學效能。

參、預算概要

一、基金來源及用途之預計

(一)本年度基金來源 5,063 萬 5 千元，較上年度預算數 5,108 萬 7 千元，

減少 45 萬 2 千元，約 0.88%，主要係政府撥入收入減少所致。

(二)本年度基金用途 5,073 萬 5 千元，較上年度預算數 5,138 萬 7 千元，減少 65 萬 2 千元，約 1.27%，主要係用人費用減少所致。

二、基金餘絀之預計

本年度基金來源及用途相抵後，差短為 10 萬元，較上年度預算數 30 萬元，減少 20 萬元，約 66.67%，將移用以前基金餘額 10 萬元支應。

三、補辦預算事項：無。

肆、以前年度計畫實施成果概述

一、前（112）年度計畫實施成果概述：基金來源決算數 5,651 萬 4,962 元，基金用途決算數 5,664 萬 6,644 元，短絀數 13 萬 1,682 元。

二、上年度已過期間（113 年 1 月 1 日至 6 月 30 日止）計畫實施成果概述：

(一)基金來源部分：勞務收入 1 萬 9,600 元、財產收入 1,682 元、政府撥入收入 3,865 萬 2,388 元、教學收入 74 萬 8,900 元、其他收入 2 萬 9,413 元。

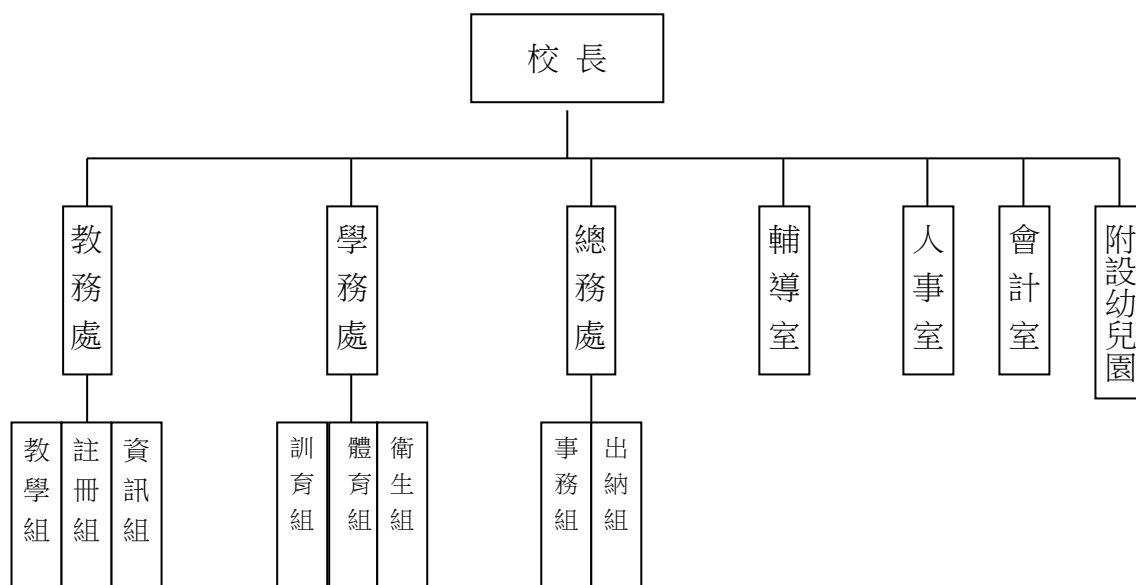
(二)基金用途部分：國民教育業務計畫 3,169 萬 5,344 元、建築及設備業務計畫 11 萬 7,000 元。

(三)總計 113 年上半年賸餘數 763 萬 9,639 元。

伍、組織系統圖

新北市樹林區山佳國民小學

組 織 系 統 圖



員額編制表																						
教育人員					公務人員												技工工友				編制員額總計	
總班級數	總教師人數	校長	教保員	專任運動教練	組長	幹事	護理師或護士	營養師	主任(人)	助理員(人)	書記(人)	人事管理員	主任(會)	佐理員(會)	會計員	留用人員	合計	技工	工友	廚工		合計
18	30	1	4			1	1		1				1				4		2	2	4	43

新北市樹林區山佳國民小學
 新北市地方教育發展基金
基金來源、用途及餘絀預計表
 中華民國114年度

單位：新臺幣千元

前年度決算數	項 目	本年度預算數	上年度預算數	比較增減(一)
56,515	基金來源	50,635	51,087	-452
57	勞務收入	0	103	-103
57	服務收入	0	103	-103
2	財產收入	1	1	0
2	利息收入	1	1	0
54,927	政府撥入收入	48,343	48,795	-452
54,927	公庫撥款收入	48,343	48,795	-452
0	規費收入	103	0	103
0	使用規費收入	103	0	103
1,469	教學收入	2,148	2,148	0
1,469	學雜費收入	2,148	2,148	0
60	其他收入	40	40	0
60	雜項收入	40	40	0
56,647	基金用途	50,735	51,387	-652
56,355	國民教育計畫	50,535	50,987	-452
56,355	國民小學教育	50,535	50,987	-452
292	建築及設備計畫	200	400	-200
95	交通及運輸設備	0	100	-100
197	其他設備	200	300	-100
-132	本期賸餘（短絀－）	-100	-300	200
1,077	期初基金餘額	646	777	-132
0	解繳公庫	0	0	0
946	期末基金餘額	546	477	68

備註：

新北市樹林區山佳國民小學
新北市地方教育發展基金
基金來源、用途及餘絀預計表說明
中華民國 114 年度

壹、基金來源：

- 一、財產收入：本年度預算數為 1 千元，主要為專戶利息收入 1 千元。
- 二、政府撥入收入：本年度預算數為 4,834 萬 3 千元，主要為市庫撥款收入 4,834 萬 3 千元。
- 三、規費收入：本年度預算數為 10 萬 3 千元，主要為學校場地租借收入 10 萬 3 千元。
- 四、教學收入：本年度預算數為 214 萬 8 千元，主要為幼兒園學生活動費 24 萬 4 千元、幼兒園學費 190 萬 4 千元。
- 五、其他收入：本年度預算數為 4 萬元，主要為資源回收變賣收入 6 千元、公有宿舍使用費 3 萬 4 千元。

貳、基金用途：

- 一、國民教育業務計畫：本年度預算數為 5,053 萬 5 千元，主要擬新購各科教學設備，充實各科教材，以提高教學效能，革新教學方法；辦理場地開放、藝文競賽、數位教學、科學推廣、學生輔導等項目，以期透過各項活動，強健學生身心體魄，增進學生生活智慧；配合校務推動行政處室支援工作，進而增進運作效能。
- 二、建築及設備業務計畫：本年度預算數為 20 萬元，包括其他設備 20 萬元，主要係辦理充實各項教學及行政相關設備，以改善教學環境，增進教學效能。

新北市樹林區山佳國民小學
 新北市地方教育發展基金
現金流量預計表
 中華民國114年度

單位：新臺幣千元

項 目	預 算 數	說 明
業務活動之現金流量		
本期賸餘(短絀)	-100	
調整非現金項目	0	
流動資產淨減(淨增)	0	
流動負債淨增(淨減)	0	
業務活動之淨現金流入(流出)	-100	
其他活動之現金流量		
增加短期債務及其他負債	0	
增加其他負債	0	
增加其他資產	0	
增加其他資產	0	
其他活動之淨現金流入(流出)	0	
現金及約當現金之淨增(淨減)	-100	
期初現金及約當現金	13,283	
期末現金及約當現金	13,183	

註：

新北市樹林區山佳國民小學
 新北市地方教育發展基金
基金來源明細表
 中 華 民 國 114年 度

單位：新臺幣千元

科目及業務項目	單 位	預 算 數			說 明
		數量 (業務量)	利(費)率	金 額	
財產收入				1	
利息收入	年	1	1,000	1	專戶利息收入
政府撥入收入				48,343	
公庫撥款收入	年	1	48,343,000	48,343	市庫撥款收入
規費收入				103	
使用規費收入	年	1	48,000	48	場地租借(收支併列)-設置太陽能光電發電系統獎勵金
使用規費收入	年	1	55,000	55	場地租借(收支併列)
教學收入				2,148	
學雜費收入	年	1	1,904,000	1,904	學費-幼兒園
學雜費收入	年	1	244,000	244	學生活動費(收支併列)-幼兒園
其他收入				40	
雜項收入	年	1	6,000	6	資源回收(收支併列)
雜項收入	年	1	34,000	34	公有宿舍使用費
總 計：				50,635	

新北市樹林區山佳國民小學
 新北市地方教育發展基金
基金用途明細表
 中華民國114年度

單位：新臺幣千元

前年度 決算數		業務計畫及 用途別科目	本年度 預算數	上年度 預算數	計畫內容說明
56,355	53	國民教育計畫	50,535	50,987	
56,355	532	國民小學教育	50,535	50,987	
52,341	1	用人費用	45,979	46,253	
30,310	11	正式員額薪資	28,800	29,700	
27,181	113	職員薪金	28,023	28,923	教職員薪資
2,391			0	0	
739	114	工員工資	777	777	廚工薪資
4,525	12	聘僱及兼職人員薪資	208	208	
436	122	約僱職員薪金	0	0	
3,631	124	兼職人員酬金	0	0	
458			100	100	兼代課鐘點費
0			108	108	國小兼任輔導教師減課鐘點費
809	13	加（夜）班費	809	837	
809	134	未休假加班費	809	837	未休假加班費
6,668	15	獎金	6,100	6,100	
2,946	151	考績獎金	2,600	2,600	教職員工考績獎金
3,699	152	年終獎金	3,500	3,500	教職員工年終獎金
23			0	0	
6,330	16	退休及卹償金	6,397	5,743	
23	161	職員退休及離職金	0	0	
348			250	250	長期代理代課教師退職準備金
5,914			20	20	支(兼)領月退休人員年終慰問金
0			2,673	2,440	教職員退撫基金提撥
0			3,454	3,033	教職員退休金、撫慰金、獎勵金
45	163	卹償金	0	0	
3,698	18	福利費	3,665	3,665	
3,168	181	分擔員工保險費	3,000	3,000	教職員工公保、勞保、健保
57			0	0	
43	183	傷病醫藥費	65	65	教職員健康檢查費
288	18Y	其他福利費	338	338	教職員休假補助費(10日內)
142			250	250	公教人員各項補助(婚喪及生育補助、子女教育補助相關費用)
0			12	12	教職員休假補助費(逾10日)
1	19	提繳費	0	0	
1	191	提繳工資墊償費用	0	0	
2,987	2	服務費用	3,057	3,152	
492	21	水電費	639	799	
0	212	工作場所電費	0	160	
0			73	73	場地租借(收支併列)-電費
405			506	506	電費
87	214	工作場所水費	60	60	工作場所水費
61	22	郵電費	66	66	

新北市樹林區山佳國民小學
 新北市地方教育發展基金
基金用途明細表
 中華民國114年度

單位：新臺幣千元

前年度 決算數	業務計畫及 用途別科目	本年度 預算數	上年度 預算數	計畫內容說明
16221	郵費	16	16	郵資
44222	電話費	50	50	全校電話費
4023	旅運費	40	40	
40231	國內旅費	40	40	小型學校差旅費
81625	修理保養及保固費	295	278	
277252	一般房屋修護費	0	0	
450		173	156	辦公房屋相關建物修繕
56255	機械及設備修護費	80	80	各項機械及設備修繕
33257	雜項設備修護費	22	22	飲水設備維護費
0		20	20	校園AED維護費
1,47027	一般服務費	1,886	1,852	
372279	外包費	60	60	校園保全服務費
0		624	624	庶務性工作委外辦理費用
97727D	計時與計件人員酬金	100	100	校園門禁安全維護費-僱用專人 值勤2人加班費
37		30	30	場地租借(收支併列)-僱用專人 值勤2人薪資、保險、年終工作 獎金及退職準備金
0		159	159	小型自立午餐學校廚工補助-廚 工1人
0		790	756	校園門禁安全維護費-僱用專人 值勤2人薪資、保險、年終工作 獎金及退職準備金
8427F	體育活動費	123	123	教職員工文康活動費
3628	專業服務費	59	45	
3285	講課鐘點、稿費、出席 審查及查詢費	0	0	
24287	委託檢驗(定)試驗認證 費	30	30	高低壓供電電氣技工維護費
928Y	其他專業服務費	15	15	校園環境維護費用
0		14	0	飲水機水質檢測費用
7229	公共關係費	72	72	
72291	公共關係費	72	72	首長特別費(6,000元*12月)
4843	材料及用品費	789	790	
48432	用品消耗	789	790	
155321	辦公(事務)用品	120	120	辦公(事務)用之消耗品及非消 耗品
22		23	23	電腦設備及維護管理費
36		0	0	
0		238	238	辦公費-教學及行政用各項用品 、文具、紙張相關經費
5323	農業與園藝用品及環境 美化費	6	6	資源回收(收支併列)-校園綠美 化及環境清潔衛生用品
6324	化學藥劑與實驗用品	6	6	教學實驗用品

新北市樹林區山佳國民小學
 新北市地方教育發展基金
基金用途明細表
 中華民國114年度

單位：新臺幣千元

前年度 決算數	業務計畫及 用途別科目	本年度 預算數	上年度 預算數	計畫內容說明
3328	醫療用品(非醫療院所 使用)	3	3	健康中心衛生保健費
16732Y	其他用品消耗	244	244	學生活動費(收支併列)-幼兒園 學生活動各項費用
45		10	10	體育活動經費
45		19	19	社團活動經費
0		5	5	特教班教材編輯費
0		6	6	推動學校健康促進政策經費
0		24	25	運動會相關經費
0		5	5	特教班常年事務費
0		50	50	辦公費-辦理畢業典禮校慶活動 各項經費
0		30	30	辦理學生各項活動經費
934	租金、償債、利息及相關 手續費	100	100	
9345	雜項設備租金	100	100	
93451	雜項設備租金	20	20	影印機租金
0		80	80	辦公費-影印機租金
4497	會費、捐助、補助、分 攤、照護、救濟與交流活 動費	610	692	
271	會費	2	2	
1712	學術團體會費	1	1	辦公費-童軍、體育相關團體會 費
1713	職業團體會費	1	1	辦公費-護理師護士公會會費
41472	捐助、補助與獎助	569	656	
364726	獎助學員生給與	482	559	低收入戶、中低收入戶、身心 障礙及家庭突遭變故學生午餐 補助
0		24	24	國小原住民學生獎學金
0		6	16	國小低收入戶學生助學金
5072Y	其他捐助、補助與獎助	9	9	幼兒園兒童節禮物
0		15	14	國小兒童節禮物
0		33	34	教師節紀念品
3374	補貼、獎勵、慰問、照 護與救濟	39	34	
9743	獎勵費用	15	10	資深優良教師獎勵金
18744	慰問、照護及濟助金	24	24	退休(職)人員三節慰問金
6		0	0	
2925M	建築及設備計畫	200	400	
955M3	交通及運輸設備	0	100	
955	購建固定資產、無形資 產、非理財目的之長期投 資及營舍與設施工程支出	0	100	

新北市樹林區山佳國民小學
 新北市地方教育發展基金
基金用途明細表
 中華民國114年度

單位：新臺幣千元

前年度 決算數	業 務 計 畫 及 用 途 別 科 目		本年度 預算數	上年度 預算數	計畫內容說明
9551		購建固定資產	0	100	
95515		購置交通及運輸設備	0	100	
1975M4		其他設備	200	300	
1975		購建固定資產、無形資 產、非理財目的之長期投 資及營舍與設施工程支出	200	300	
19751		購建固定資產	200	300	
0514		購置機械及設備	30	100	充實各項教學及辦公設備
0			40	40	充實各項教學及辦公設備
97516		購置雜項設備	10	10	充實學校館藏圖書
100			70	100	充實各項教學及辦公設備
0			50	50	充實各項教學及辦公設備
56,647	總	計	50,735	51,387	

新北市樹林區山佳國民小學
 新北市地方教育發展基金
 單位（或計畫）成本分析表
 中華民國 114 年度

單位：新臺幣千元

計 畫 別	單位	單位成本 (元)或 平 均 利 (費) 率	數量	預 算 數	說 明
國民教育計畫				50,535	
國民小學教育				50,535	
建築及設備計畫				200	
其他設備				200	
合 計				50,735	

新北市樹林區山佳國民小學
 新北市地方教育發展基金
 5 年來主要業務計畫分析表

中 華 民 國 114 年 度

單位：新臺幣千元

年 度 及 項 目	單位	數量	單位成 本(元)或平 均利(費)率	預（決）算 數	說 明
本年度預算數				50,735	
國民教育計畫				50,535	
建築及設備計畫				200	
上年度預算數				51,387	
國民教育計畫				50,987	
建築及設備計畫				400	
前年度決算數				56,647	
國民教育計畫				56,355	
建築及設備計畫				292	
111年度決算數				53,713	
國民教育計畫				53,513	
建築及設備計畫				200	
110年度決算數				52,723	
國民教育計畫				52,357	
建築及設備計畫				366	

新北市樹林區山佳國民小學
 新北市地方教育發展基金
員工人數彙計表
 中華民國 114 年度

單位:人

科 目	上年度最高可 進用員額數	本年度增減(-)數	本年度最高可 進用員額數	說 明
專任人員	41	0	41	
職員	39	0	39	
工友	1	-1	0	
廚工	1	1	2	
總 計	41	0	41	

註1：1.聘用及約僱人員係指基金按其法定組織編制，依「聘用人員聘用條例」及「行政院與所屬中央及地方各機關 約僱人員僱用辦法」規定聘用或約僱之人員，非依前開規定之聘僱人員，概不列入本表。
 2.其他兼任人員係指有關機關兼辦基金業務之現職人員，應說明領有兼職酬金之人數。
 註2：僱用專人值勤2人、自立午餐及幼兒園廚工1人。

新
北
市
樹
林
區
新
北
市
地
方
用
人
費
用
中
華
民
國

[illegible]

1、「計時與計件人員酬金」：僱用專人值勤920千元、自立午餐及幼兒園廚工159千元。

2、考績獎金：依公務人員考績法第7、8、12條暨公立高級中等以下學校教師成績考核辦法第4條等規定，預算人數35人，預算金額為2,600千元。年終獎金：依據行政院各年度訂定之軍公教人員年終工作獎金發給注意事項，預算人數41人，預算金額為3,500千元。

山佳國民小學
教育發展基金
彙計表
114年度

單位：新臺幣千元

[illegible]

新北市樹林區
 新北市地方
用人費用
 中華民國

科 目	正式員 額薪資	聘僱人 員薪資	加(夜) 班費	津 貼	獎 金			退休及
					年終獎金	考績獎金	其他	退休金
總 計	28,800		809		3,500	2,600		6,397
國民教育計畫	28,800		809		3,500	2,600		6,397
職員薪金	28,023							
工員工資	777							
兼職人員酬金								
未休假加班費			809					
考績獎金						2,600		
年終獎金					3,500			
職員退休及離職金								6,397
分擔員工保險費								
傷病醫藥費								
其他福利費								

1、「計時與計件人員酬金」：僱用專人值勤920千元、自立午餐及幼兒園廚工159千元。

2、考績獎金：依公務人員考績法第7、8、12條暨公立高級中等以下學校教師成績考核辦法第4條等規定，預算人數35人，預算金額為2,600千元。年終獎金：依據行政院各年度訂定之軍公教人員年終工作獎金發給注意事項，預算人數41人，預算金額為3,500千元。

山佳國民小學
教育發展基金
彙計表
114年度

單位：新臺幣千元

卹償金	資遣費	福 利 費				提繳費	合 計	兼任人員 用人費用	總 計
		分擔保 險費	傷病醫 藥費	提撥福 利金	其他				
		3,000	65		600		45,771	208	45,979
		3,000	65		600		45,771	208	45,979
							28,023		28,023
							777		777
								208	208
							809		809
							2,600		2,600
							3,500		3,500
							6,397		6,397
		3,000					3,000		3,000
			65				65		65
					600		600		600

新北市樹林區山佳國民小學
 新北市地方教育發展基金
各項費用彙計表
 中華民國114年度

單位：新臺幣千元

前 年 度 決 算 數	上 年 度 預 算 數	科 目	本 年 度 預 算 數				
			合 計	國民教育計畫	建築及設備計畫		
52,341	46,253	用人費用	45,979	45,979	0		
30,310	29,700	正式員額薪資	28,800	28,800	0		
29,571	28,923	職員薪金	28,023	28,023	0		
739	777	工員工資	777	777	0		
4,525	208	聘僱及兼職人員薪資	208	208	0		
436		約僱職員薪金	0	0	0		
4,089	208	兼職人員酬金	208	208	0		
809	837	加（夜）班費	809	809	0		
809	837	未休假加班費	809	809	0		
6,668	6,100	獎金	6,100	6,100	0		
2,946	2,600	考績獎金	2,600	2,600	0		
3,722	3,500	年終獎金	3,500	3,500	0		
6,330	5,743	退休及卹償金	6,397	6,397	0		
6,285	5,743	職員退休及離職金	6,397	6,397	0		
45		卹償金	0	0	0		
3,698	3,665	福利費	3,665	3,665	0		
3,225	3,000	分擔員工保險費	3,000	3,000	0		
43	65	傷病醫藥費	65	65	0		
430	600	其他福利費	600	600	0		
1		提繳費	0	0	0		
1		提繳工資墊償費用	0	0	0		
2,987	3,152	服務費用	3,057	3,057	0		
492	799	水電費	639	639	0		
405	739	工作場所電費	579	579	0		
87	60	工作場所水費	60	60	0		
61	66	郵電費	66	66	0		
16	16	郵費	16	16	0		
44	50	電話費	50	50	0		
40	40	旅運費	40	40	0		
40	40	國內旅費	40	40	0		

新北市樹林區山佳國民小學
 新北市地方教育發展基金
各項費用彙計表
 中華民國114年度

單位：新臺幣千元

前 年 度 算 數	上 年 度 預 算 數	科 目	本 年 度 預 算 數				
			合 計	國民教育計畫	建築及設備計畫		
816	278	修理保養及保固費	295	295	0		
726	156	一般房屋修護費	173	173	0		
56	80	機械及設備修護費	80	80	0		
33	42	雜項設備修護費	42	42	0		
1,470	1,852	一般服務費	1,886	1,886	0		
372	684	外包費	684	684	0		
1,014	1,045	計時與計件人員酬金	1,079	1,079	0		
84	123	體育活動費	123	123	0		
36	45	專業服務費	59	59	0		
3		講課鐘點、稿費、出席審查及查詢費	0	0	0		
24	30	委託檢驗(定)試驗認證費	30	30	0		
9	15	其他專業服務費	29	29	0		
72	72	公共關係費	72	72	0		
72	72	公共關係費	72	72	0		
484	790	材料及用品費	789	789	0		
484	790	用品消耗	789	789	0		
213	381	辦公(事務)用品	381	381	0		
5	6	農業與園藝用品及環境美化費	6	6	0		
6	6	化學藥劑與實驗用品	6	6	0		
3	3	醫療用品(非醫療院所使用)	3	3	0		
257	394	其他用品消耗	393	393	0		
93	100	租金、償債、利息及相關手續費	100	100	0		
93	100	雜項設備租金	100	100	0		
93	100	雜項設備租金	100	100	0		

新北市樹林區山佳國民小學
 新北市地方教育發展基金
各項費用彙計表
 中華民國114年度

單位：新臺幣千元

前 年 度 決 算 數	上 年 度 預 算 數	科 目	本 年 度 預 算 數				
			合 計	國民教育計畫	建築及設備計畫		
292	400	購建固定資產、無形資產、非理財目的之長期投資及營舍與設施工程支出	200	0	200		
292	400	購建固定資產	200	0	200		
	140	購置機械及設備	70	0	70		
95	100	購置交通及運輸設備	0	0	0		
197	160	購置雜項設備	130	0	130		
449	692	會費、捐助、補助、分攤、照護、救濟與交流活動費	610	610	0		
2	2	會費	2	2	0		
1	1	學術團體會費	1	1	0		
1	1	職業團體會費	1	1	0		
414	656	捐助、補助與獎助	569	569	0		
364	599	獎助學員生給與	512	512	0		
50	57	其他捐助、補助與獎助	57	57	0		
33	34	補貼、獎勵、慰問、照護與救濟	39	39	0		
9	10	獎勵費用	15	15	0		
24	24	慰問、照護及濟助金	24	24	0		
56,647	51,387	合 計	50,735	50,535	200		

新北市樹林區山佳國民小學
 新北市地方教育發展基金
預計平衡表
 中華民國114年12月31日

單位：新臺幣千元

112年12月31日 實 際 數	科 目	114年12月31日 預 計 數	113年12月31日 預 計 數	比較增減
13,617	資 產 合 計	13,217	13,317	-100
13,617	資 產	13,217	13,317	-100
13,583	流動資產	13,183	13,283	-100
13,583	現金	13,183	13,283	-100
13,583	銀行存款	13,183	13,283	-100
0	應收款項	0	0	0
0	應收收益	0	0	0
0	預付款項	0	0	0
0	預付費用	0	0	0
0	投資、長期應收款 項、貸墊款及準備金	0	0	0
0	準備金	0	0	0
0	退休及離職準備 金	0	0	0
34	其他資產	34	34	0
34	什項資產	34	34	0
34	暫付及待結轉帳 項	34	34	0
788,942	代管資產	788,942	788,942	0
-788,942	應付代管資產	-788,942	-788,942	0
12,672	負 債	12,672	12,672	0
11,995	流動負債	11,995	11,995	0
11,995	應付款項	11,995	11,995	0
11,995	應付代收款	11,995	11,995	0
0	應付費用	0	0	0
677	其他負債	677	677	0
677	什項負債	677	677	0
677	存入保證金	677	677	0
0	應付退休及離職 金	0	0	0
0	暫收及待結轉帳 項	0	0	0
946	基金餘額	546	646	-100
946	基金餘額	546	646	-100
946	基金餘額	546	646	-100
946	累積餘額	546	646	-100
13,617	負債及基金餘額合計	13,217	13,317	-100

信託代理與保證資產
 保管品
 保證品

802 信託代理與保證負債
 102 應付保管品
 700 應付保證品

802
 102
 700

新北市樹林區山佳國民小學

新北市地方教育發展基金

資本資產明細表

中華民國114年度

單位：新臺幣千元

項 目	取得成本 (期初餘額)	以前年度 累計折舊/ 長期投資 評價	本 年 度 變 動					本年度累 計折舊/長 期投資評 價變動數	期末餘額
			增 加		減 少		主要增減 原因說明		
			金 額	類型	金 額	類型			
非理財目的之長期投資									
土地									
土地改良物									
房屋及建築	2,600	639						52	1,909
機械及設備	7,460	6,179	70	(1)				1,115	236
交通及運輸設備	1,069	595						168	306
雜項設備	10,325	5,872	130	(1)				1,081	3,502
購建中固定資產									
租賃資產									
租賃權益改良									
電腦軟體	46				20	(11)			26
權利									
發展中之無形資產									
其他無形資產									
遞耗資產									
其他									
合計	21,500	13,284	200		20			2,417	5,979

註：