

中華民國115年度

新北市總預算

新北市政府教育局主管

新北市地方教育發展基金
新北市樹林區山佳國民小學

附屬單位預算之分預算
(非營業部分)

(法定版)

新北市樹林區山佳國民小學編

新北市樹林區山佳國民小學
新北市地方教育發展基金
目 次
中 華 民 國 115 年 度

一、業務計畫及預算說明.....	第	1	-	4	頁
二、預算主要表					
1、基金來源、用途及餘絀預計表.....	第	5	-	5	頁
2、基金來源、用途及餘絀預計表說明.....	第	6	-	6	頁
3、現金流量預計表.....	第	7	-	7	頁
三、預算明細表					
1、基金來源明細表.....	第	8	-	8	頁
2、基金用途明細表.....	第	9	-	12	頁
四、預算附表					
單位(或計畫)成本分析表.....	第	13	-	13	頁
五、預算參考表					
1、5年來主要業務計畫分析表.....	第	14	-	14	頁
2、員工人數彙計表.....	第	15	-	15	頁
3、用人費用彙計表-依人員別.....	第	16	-	17	頁
4、用人費用彙計表-依用途別.....	第	18	-	19	頁
5、各項費用彙計表.....	第	20	-	22	頁
六、附 錄					
1、預計平衡表.....	第	23	-	23	頁
2、資本資產明細表.....	第	24	-	24	頁

新北市樹林區山佳國民小學

新北市地方教育發展基金

業務計畫及預算說明

中華民國 115 年度

壹、基金概況

一、設立宗旨及願景

- (一)本校依據「國民教育法」之規定辦理，以養成德、智、體、群、美五育均衡發展之健全國民為宗旨。
- (二)本校自 99 年度起依教育經費編列與管理法第 13 條規定設置「新北市地方教育發展基金」，以促進教育健全發展，提昇教育經費運用績效。

二、施政重點

- (一)培育五育兼備，多元性向發展之健全國民。
- (二)加強生活教育，引導人生正確價值方向和行為態度。
- (三)陶冶並平衡身心發展，促進並調和群己關係。
- (四)結合家長及社區資源，豐富教學活動並落實弱勢照顧。

三、組織概況

本校設置校長 1 人，綜理全校校務，下設教務處、學務處、總務處、輔導室、附設幼兒園、人事室及會計室等單位，員額編制教師 30 人、教保員 4 人、職員 4 人、工友 2 人、廚工 2 人，共計 43 人。

四、基金歸類及屬性

本基金係預算法第 4 條第 1 項第 2 款所定，特定收入來源，供特殊用途之特別收入基金，並編製附屬單位預算。

貳、業務計畫

單位：新臺幣千元

一、基金來源

來源別	本年度預算數	實施內容
財產收入	1	利息收入 1 千元。
政府撥入收入	49,166	公庫撥款收入 4,916 萬 6 千元。
規費收入	103	使用規費收入 10 萬 3 千元。
教學收入	2,148	學雜費收入 214 萬 8 千元。
其他收入	40	雜項收入 4 萬元。

二、基金用途

業務計畫	本年度預算數	實施內容
國民教育業務計畫	51,358	本年度預算編列 5,135 萬 8 千元，計有普通班 12 班、特教班 1 班、附設幼兒園 5 班，合計 18 班，學生人數 388 人；本計畫擬新購各科教學設備，充實各科教材，以提高教學效能，革新教學方法；辦理場地開放、藝文競賽、數位教學、科學推廣、學生輔導等項目，以期透過各項活動，強健學生身心體魄，增進學生生活智慧；配合校務推動行政處室支援工作，進而增進運作效能。
建築及設備業務計畫	200	本年度預算編列 20 萬元，計有其他設備 20 萬元，辦理充實各項教學及辦公設備，以改善教學環境，增進教學效能。

參、預算概要

一、基金來源及用途之預計

(一)本年度基金來源 5,145 萬 8 千元，較上年度預算數 5,063 萬 5 千元，

增加 82 萬 3 千元，約 1.63%，主要係政府撥入收入增加所致。

(二)本年度基金用途 5,155 萬 8 千元，較上年度預算數 5,073 萬 5 千元，增加 82 萬 3 千元，約 1.62%，主要係用人費用增加所致。

二、基金餘絀之預計

本年度基金來源及用途相抵後，差短為 10 萬元，與上年度預算數相同，將移用以前基金餘額 10 萬元支應。

三、補辦預算事項：無。

肆、以前年度計畫實施成果概述

一、前(113)年度計畫實施成果概述：基金來源決算數 5,765 萬 4,764 元，基金用途決算數 5,793 萬 9,459 元，短絀數 28 萬 4,695 元。

二、上年度已過期間(114 年 1 月 1 日至 6 月 30 日止)計畫實施成果概述：

(一)基金來源部分：政府撥入收入 4,045 萬 5,294 元、規費收入 3,000 元、教學收入 66 萬 4,500 元、其他收入 3 萬 3,603 元。

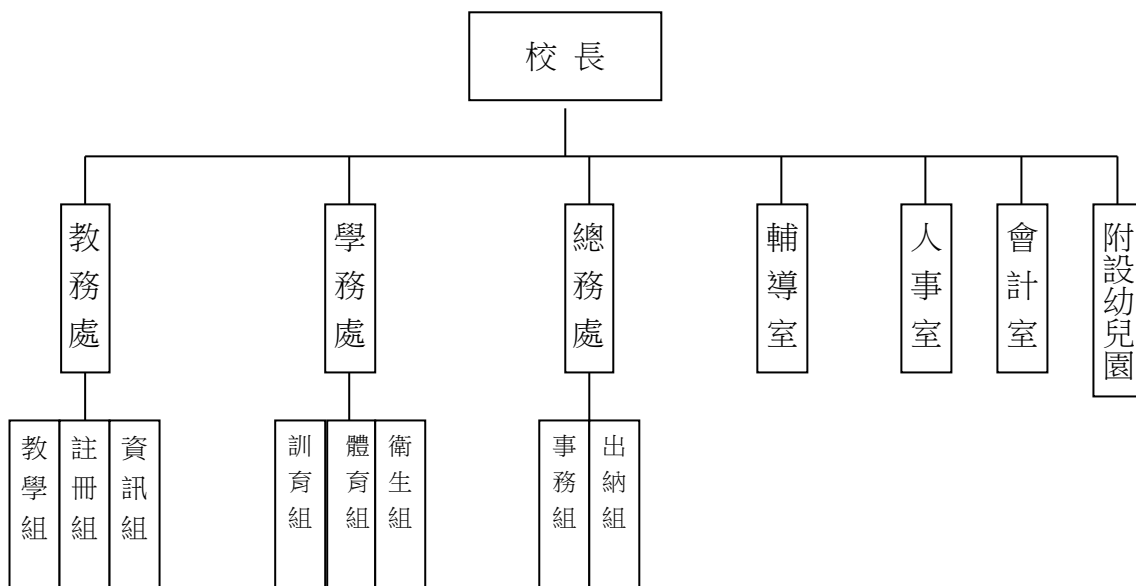
(二)基金用途部分：國民教育業務計畫 3,173 萬 7,719 元、建築及設備業務計畫 4 萬 3,666 元。

(三)總計 114 年上半年賸餘數 937 萬 5,012 元。

伍、組織系統圖

新北市樹林區山佳國民小學

組織系統圖



教育人員				公務人員											技工工友				編制員額總計			
總班級數	總教師人數	校長	教保員	專任運動教練	組長	幹事	護理師或護士	營養師	主任(人)	助理員(人)	書記(人)	人事管理員	主任(會)	佐理員(會)	會計員	留用人員	合計	技工		工友	廚工	合計
18	30	1	4			1	1		1				1				4		2	2	4	43

新北市樹林區山佳國民小學
 新北市地方教育發展基金
基金來源、用途及餘絀預計表
 中華民國115年度

單位：新臺幣千元

前年度決算數	項 目	本年度預算數	上年度預算數	比較增減(-)
57,655	基金來源	51,458	50,635	823
78	勞務收入	0	0	0
78	服務收入	0	0	0
3	財產收入	1	1	0
3	利息收入	1	1	0
56,165	政府撥入收入	49,166	48,343	823
56,165	公庫撥款收入	49,166	48,343	823
0	規費收入	103	103	0
0	使用規費收入	103	103	0
1,360	教學收入	2,148	2,148	0
1,360	學雜費收入	2,148	2,148	0
48	其他收入	40	40	0
48	雜項收入	40	40	0
57,939	基金用途	51,558	50,735	823
57,762	國民教育計畫	51,358	50,535	823
57,762	國民小學教育	51,358	50,535	823
177	建築及設備計畫	200	200	0
94	交通及運輸設備	0	0	0
83	其他設備	200	200	0
-285	本期賸餘 (短絀-)	-100	-100	0
946	期初基金餘額	561	646	-85
0	解繳公庫	0	0	0
661	期末基金餘額	461	546	-85

備註：

新北市樹林區山佳國民小學
新北市地方教育發展基金
基金來源、用途及餘絀預計表說明
中華民國 115 年度

壹、基金來源：

- 一、財產收入：本年度預算數為 1 千元，主要為專戶利息收入 1 千元。
- 二、政府撥入收入：本年度預算數為 4,916 萬 6 千元，主要為市庫撥款收入 4,916 萬 6 千元。
- 三、規費收入：本年度預算數為 10 萬 3 千元，主要為學校場地租借收入 10 萬 3 千元。
- 四、教學收入：本年度預算數為 214 萬 8 千元，主要為幼兒園學生活動費 24 萬 4 千元、幼兒園學費 190 萬 4 千元。
- 五、其他收入：本年度預算數為 4 萬元，主要為資源回收變賣收入 6 千元、公有宿舍使用費 3 萬 4 千元。

貳、基金用途：

- 一、國民教育業務計畫：本年度預算數為 5,135 萬 8 千元，主要擬新購各科教學設備，充實各科教材，以提高教學效能，革新教學方法；辦理場地開放、藝文競賽、數位教學、科學推廣、學生輔導等項目，以期透過各項活動，強健學生身心體魄，增進學生生活智慧；配合校務推動行政處室支援工作，進而增進運作效能。
- 二、建築及設備業務計畫：本年度預算數為 20 萬元，包括其他設備 20 萬元，主要係辦理充實各項教學及行政相關設備，以改善教學環境，增進教學效能。

新北市樹林區山佳國民小學
 新北市地方教育發展基金
現金流量預計表
 中華民國115年度

單位：新臺幣千元

項 目	預 算	數	說 明
業務活動之現金流量			
本期賸餘(短絀)		-100	
調整非現金項目		0	
流動資產淨減(淨增)		0	
流動負債淨增(淨減)		0	
業務活動之淨現金流入(流出)		-100	
其他活動之現金流量			
增加短期債務及其他負債		0	
增加其他負債		0	
增加其他資產		0	
增加其他資產		0	
其他活動之淨現金流入(流出)		0	
現金及約當現金之淨增(淨減)		-100	
期初現金及約當現金		23,111	
期末現金及約當現金		23,011	

註：

新北市樹林區山佳國民小學
 新北市地方教育發展基金
基金來源明細表
 中華民國 115 年度

單位：新臺幣千元

科目及業務項目	單位	預 算 數			說 明
		數量 (業務量)	利(費)率	金 額	
財產收入				1	
利息收入	年	1	1,000	1	專戶利息收入
政府撥入收入				49,166	
公庫撥款收入	年	1	49,166,000	49,166	市庫撥款收入
規費收入				103	
使用規費收入	年	1	55,000	55	場地租借(收支併列)
使用規費收入	年	1	48,000	48	場地租借(收支併列)-設置太陽光電發電系統獎勵金
教學收入				2,148	
學雜費收入	年	1	244,000	244	學生活動費(收支併列)-幼兒園
學雜費收入	年	1	1,904,000	1,904	學費-幼兒園
其他收入				40	
雜項收入	年	1	34,000	34	公有宿舍使用費
雜項收入	年	1	6,000	6	資源回收(收支併列)
總 計：				51,458	

新北市樹林區山佳國民小學
 新北市地方教育發展基金
基金用途明細表
 中華民國115年度

單位：新臺幣千元

前年度 決算數	業務計畫及 用途別科目	本年度 預算數	上年度 預算數	計畫內容說明
57,762	53 國民教育計畫	51,358	50,535	
57,762	532 國民小學教育	51,358	50,535	
53,346	1 用人費用	46,740	45,979	
31,094	11 正式員額薪資	29,500	28,800	
28,865	113 職員薪金	28,723	28,023	教職員薪資
1,509		0	0	
721	114 工員工資	777	777	廚工薪資
4,295	12 聘僱及兼職人員薪資	208	208	
454	122 約僱職員薪金	0	0	
3,303	124 兼職人員酬金	0	0	
539		100	100	兼代課鐘點費
0		108	108	國小兼任輔導教師減課鐘點費
791	13 加(夜)班費	791	809	
791	134 未休假加班費	791	809	未休假加班費
6,488	15 獎金	6,100	6,100	
2,875	151 考績獎金	2,600	2,600	教職員工考績獎金
3,559	152 年終獎金	3,500	3,500	教職員工年終獎金
54		0	0	
6,572	16 退休及卹償金	6,386	6,397	
28	161 職員退休及離職金	0	0	
350		250	250	長期代理代課教師退職準備金
6,149		15	20	支(兼)領月退休人員年終慰問金
0		2,709	2,673	教職員退撫基金提撥
0		3,412	3,454	教職員退休金、撫慰金、獎勵金
47	163 卹償金	0	0	
4,104	18 福利費	3,755	3,665	
3,196	181 分擔員工保險費	3,000	3,000	教職員工公保、勞保、健保
45		0	0	
47	183 傷病醫藥費	65	65	教職員工健康檢查費
280	18Y 其他福利費	338	338	教職員休假補助費(10日內)
536		340	250	公教人員各項補助(婚喪及生育補助、子女教育補助相關費用)
0		12	12	教職員休假補助費(逾10日)
1	19 提繳費	0	0	
1	191 提繳工資墊償費用	0	0	
3,070	2 服務費用	3,146	3,057	
747	21 水電費	639	639	
158	212 工作場所電費	0	0	
515		506	506	電費
0		73	73	場地租借(收支併列)-電費
75	214 工作場所水費	60	60	工作場所水費
52	22 郵電費	66	66	

新北市樹林區山佳國民小學
 新北市地方教育發展基金
基金用途明細表
 中華民國115年度

單位：新臺幣千元

前年度 決算數	業務計畫及 用途別科目	本年度 預算數	上年度 預算數	計畫內容說明
14221	郵費	16	16	郵資
38222	電話費	50	50	全校電話費
4123	旅運費	40	40	
1231	國內旅費	0	0	
40		40	40	小型學校差旅費
30525	修理保養及保固費	269	295	
212252	一般房屋修護費	147	173	辦公房屋相關建物修繕
48255	機械及設備修護費	80	80	各項機械及設備修繕
29257	雜項設備修護費	22	22	飲水設備維護費
16		20	20	校園AED維護費
1,80227	一般服務費	2,001	1,886	
658279	外包費	60	60	校園保全服務費
0		624	624	庶務性工作委外辦理費用
1,01527D	計時與計件人員酬金	100	100	校園門禁安全維護費-僱用專人 值勤2人加班費
5		0	0	
1		30	30	場地租借(收支併列)-僱用專人 值勤2人薪資、保險、年終工作 獎金、退職準備金及健康檢查 費
0		159	159	小型自立午餐學校廚工補助-廚 工1人
0		905	790	校園門禁安全維護費-僱用專人 值勤2人薪資、保險、年終工作 獎金、退職準備金及健康檢查 費
12327F	體育活動費	123	123	教職員工文康活動費
5128	專業服務費	59	59	
12285	講課鐘點、稿費、出席 審查及查詢費	0	0	
24287	委託檢驗(定)試驗認證 費	30	30	高低壓供電電氣技工維護費
1528Y	其他專業服務費	15	15	校園環境維護費用
0		14	14	飲水機水質檢測費用
7229	公共關係費	72	72	
72291	公共關係費	72	72	首長特別費(6,000元*12月)
5953	材料及用品費	791	789	
59532	用品消耗	791	789	
299321	辦公(事務)用品	120	120	辦公(事務)用之消耗品及非消 耗品
22		23	23	電腦設備及維護管理費
0		238	238	辦公費-教學及行政用各項用品 、文具、紙張相關經費
6323	農業與園藝用品及環境 美化費	6	6	資源回收(收支併列)-校園綠美 化及環境清潔衛生用品

新北市樹林區山佳國民小學
 新北市地方教育發展基金
基金用途明細表
 中華民國115年度

單位：新臺幣千元

前年度 決算數	業務計畫及 用途別科目	本年度 預算數	上年度 預算數	計畫內容說明
6324	化學藥劑與實驗用品	6	6	教學實驗用品
3328	醫療用品(非醫療院所 使用)	3	3	健康中心衛生保健費
5032Y	其他用品消耗	6	6	推動學校健康促進政策經費
46		10	10	體育活動經費
163		244	244	學生活動費(收支併列)-幼兒園 學生活動各項費用
0		26	24	運動會相關經費
0		5	5	特教班教材編輯費
0		5	5	特教班常年事務費
0		19	19	社團活動經費
0		50	50	辦公費-辦理畢業典禮校慶活動 各項經費
0		30	30	辦理學生各項活動經費
564	租金、償債、利息及相關 手續費	100	100	
5645	雜項設備租金	100	100	
56451	雜項設備租金	20	20	影印機租金
0		80	80	辦公費-影印機租金
6967	會費、捐助、補助、分 攤、照護、救濟與交流活 動費	581	610	
271	會費	2	2	
1712	學術團體會費	1	1	辦公費-童軍、體育相關團體會 費
1713	職業團體會費	1	1	辦公費-護理師護士公會會費
63972	捐助、補助與獎助	538	569	
588726	獎助學員生給與	24	24	國小原住民學生獎學金
0		450	482	低收入戶、中低收入戶、身心 障礙及家庭突遭變故學生午餐 補助
0		6	6	國小低收入戶學生助學金
5172Y	其他捐助、補助與獎助	9	9	幼兒園兒童節禮物
0		15	15	國小兒童節禮物
0		34	33	教師節紀念品
5674	補貼、獎勵、慰問、照 護與救濟	41	39	
10743	獎勵費用	11	15	資深優良教師獎勵金
20		0	0	
2744	慰問、照護及濟助金	0	0	
24		30	24	退休(職)人員三節慰問金
1775M	建築及設備計畫	200	200	
945M3	交通及運輸設備	0	0	

新北市樹林區山佳國民小學
 新北市地方教育發展基金
基金用途明細表
 中華民國115年度

單位：新臺幣千元

前年度 決算數	業務計畫及 用途別科目	本年度 預算數	上年度 預算數	計畫內容說明
945	購建固定資產、無形資產、非理財目的之長期投資及營舍與設施工程支出	0	0	
9451	購建固定資產	0	0	
94515	購置交通及運輸設備	0	0	
835M4	其他設備	200	200	
835	購建固定資產、無形資產、非理財目的之長期投資及營舍與設施工程支出	200	200	
8351	購建固定資產	200	200	
0514	購置機械及設備	30	30	充實各項教學及辦公設備
23		40	40	充實各項教學及辦公設備
60516	購置雜項設備	10	10	充實學校館藏圖書
0		70	70	充實各項教學及辦公設備
0		50	50	充實各項教學及辦公設備
57,939	總 計	51,558	50,735	

新北市樹林區山佳國民小學
 新北市地方教育發展基金
單位（或計畫）成本分析表
 中華民國 115 年度

單位：新臺幣千元

計 畫 別	單位	單位成本 (元)或 平均利 (費)率	數量	預 算 數	說 明
國民教育計畫				51,358	
國民小學教育				51,358	
建築及設備計畫				200	
其他設備				200	
合 計				51,558	

新北市樹林區山佳國民小學
 新北市地方教育發展基金
 5年來主要業務計畫分析表

中華民國 115 年度

單位：新臺幣千元

年度及項目	單位	數量	單位成本(元)或平均利(費)率	預(決)算數	說明
本年度預算數				51,558	
國民教育計畫				51,358	
建築及設備計畫				200	
上年度預算數				50,735	
國民教育計畫				50,535	
建築及設備計畫				200	
前年度決算數				57,939	
國民教育計畫				57,762	
建築及設備計畫				177	
112年度決算數				56,647	
國民教育計畫				56,355	
建築及設備計畫				292	
111年度決算數				53,713	
國民教育計畫				53,513	
建築及設備計畫				200	

新北市樹林區
 新北市地方
用人費用
 中華民國

科 目	正式員 額薪資	聘僱人 員薪資	加(夜) 班費	津 貼	獎 金			退休及
					年終獎金	考績獎金	其他	退休金
總 計	29,500		791		3,500	2,600		6,386
國民教育計畫	29,500		791		3,500	2,600		6,386
正式人員	29,500		791		3,500	2,600		2,959
兼任人員								
其他人員								3,427

1、「計時與計件人員酬金」：僱用專人值勤1,035千元、自立午餐及幼兒園廚工159千元。

2、考績獎金：依公務人員考績法第7、8、12條暨公立高級中等以下學校教師成績考核辦法第4條等規定，預算人數35人，預算金額為2,600千元。年終獎金：依據行政院各年度訂定之軍公教人員年終工作獎金發給注意事項，預算人數41人，預算金額為3,500千元。

山佳國民小學
教育發展基金
彙計表
115年度

單位：新臺幣千元

卹償金	資遣費	福 利 費				提繳費	合 計	兼任人員 用人費用	總 計
		分擔保 險費	傷病醫 藥費	提撥福 利金	其他				
		3,000	65		690		46,532	208	46,740
		3,000	65		690		46,532	208	46,740
		3,000	65		690		43,105		43,105
								208	208
							3,427		3,427

新北市樹林區
 新北市地方
用人費用
 中華民國

科 目	正式員 額薪資	聘僱人 員薪資	加(夜) 班費	津 貼	獎 金			退休及
					年終獎金	考績獎金	其他	退休金
總 計	29,500		791		3,500	2,600		6,386
國民教育計畫	29,500		791		3,500	2,600		6,386
職員薪金	28,723							
工員工資	777							
兼職人員酬金								
未休假加班費			791					
考績獎金						2,600		
年終獎金					3,500			
職員退休及離職金								6,386
分擔員工保險費								
傷病醫藥費								
其他福利費								

1、「計時與計件人員酬金」：僱用專人值勤1,035千元、自立午餐及幼兒園廚工159千元。

2、考績獎金：依公務人員考績法第7、8、12條暨公立高級中等以下學校教師成績考核辦法第4條等規定，預算人數35人，預算金額為2,600千元。年終獎金：依據行政院各年度訂定之軍公教人員年終工作獎金發給注意事項，預算人數41人，預算金額為3,500千元。

山佳國民小學
教育發展基金
彙計表
115年度

單位：新臺幣千元

卹償金	資遣費	福 利 費				提繳費	合 計	兼任人員 用人費用	總 計
		分擔保 險費	傷病醫 藥費	提撥福 利金	其他				
		3,000	65		690		46,532	208	46,740
		3,000	65		690		46,532	208	46,740
							28,723		28,723
							777		777
								208	208
							791		791
							2,600		2,600
							3,500		3,500
							6,386		6,386
		3,000					3,000		3,000
			65				65		65
					690		690		690

新北市樹林區山佳國民小學
 新北市地方教育發展基金
各項費用彙計表
 中華民國115年度

單位：新臺幣千元

前年度 決算數	上年度 預算數	科目	本年度預算數			
			合計	國民教育計畫	建築及設備計畫	
53,346	45,979	用人費用	46,740	46,740	0	
31,094	28,800	正式員額薪資	29,500	29,500	0	
30,374	28,023	職員薪金	28,723	28,723	0	
721	777	工員工資	777	777	0	
4,295	208	聘僱及兼職人員薪資	208	208	0	
454		約僱職員薪金	0	0	0	
3,841	208	兼職人員酬金	208	208	0	
791	809	加(夜)班費	791	791	0	
791	809	未休假加班費	791	791	0	
6,488	6,100	獎金	6,100	6,100	0	
2,875	2,600	考績獎金	2,600	2,600	0	
3,613	3,500	年終獎金	3,500	3,500	0	
6,572	6,397	退休及卹償金	6,386	6,386	0	
6,526	6,397	職員退休及離職金	6,386	6,386	0	
47		卹償金	0	0	0	
4,104	3,665	福利費	3,755	3,755	0	
3,241	3,000	分擔員工保險費	3,000	3,000	0	
47	65	傷病醫藥費	65	65	0	
816	600	其他福利費	690	690	0	
1		提繳費	0	0	0	
1		提繳工資墊償費用	0	0	0	
3,070	3,057	服務費用	3,146	3,146	0	
747	639	水電費	639	639	0	
672	579	工作場所電費	579	579	0	
75	60	工作場所水費	60	60	0	
52	66	郵電費	66	66	0	
14	16	郵費	16	16	0	
38	50	電話費	50	50	0	
41	40	旅運費	40	40	0	
41	40	國內旅費	40	40	0	

新都市樹林區山佳國民小學
新都市地方教育發展基金
各項費用彙計表
中華民國115年度

單位：新臺幣千元

前年度 決算數	上年度 預算數	科目	本年度預算數			
			合計	國民教育計畫	建築及設備計畫	
305	295	修理保養及保固費	269	269	0	
212	173	一般房屋修護費	147	147	0	
48	80	機械及設備修護費	80	80	0	
45	42	雜項設備修護費	42	42	0	
1,802	1,886	一般服務費	2,001	2,001	0	
658	684	外包費	684	684	0	
1,021	1,079	計時與計件人員酬金	1,194	1,194	0	
123	123	體育活動費	123	123	0	
51	59	專業服務費	59	59	0	
12		講課鐘點、稿費、出席審查及查詢費	0	0	0	
24	30	委託檢驗(定)試驗認證費	30	30	0	
15	29	其他專業服務費	29	29	0	
72	72	公共關係費	72	72	0	
72	72	公共關係費	72	72	0	
595	789	材料及用品費	791	791	0	
595	789	用品消耗	791	791	0	
321	381	辦公(事務)用品	381	381	0	
6	6	農業與園藝用品及環境美化費	6	6	0	
6	6	化學藥劑與實驗用品	6	6	0	
3	3	醫療用品(非醫療院所使用)	3	3	0	
258	393	其他用品消耗	395	395	0	
56	100	租金、償債、利息及相關手續費	100	100	0	
56	100	雜項設備租金	100	100	0	
56	100	雜項設備租金	100	100	0	

新北市樹林區山佳國民小學
新北市地方教育發展基金
各項費用彙計表
中華民國115年度

單位：新臺幣千元

前年度 決算數	上年度 預算數	科目	本年度預算數			
			合計	國民教育計畫	建築及設備計畫	
177	200	購建固定資產、無形資產、非理財目的之長期投資及營舍與設施工程支出	200	0	200	
177	200	購建固定資產	200	0	200	
23	70	購置機械及設備	70	0	70	
94		購置交通及運輸設備	0	0	0	
60	130	購置雜項設備	130	0	130	
696	610	會費、捐助、補助、分攤、照護、救濟與交流活動費	581	581	0	
2	2	會費	2	2	0	
1	1	學術團體會費	1	1	0	
1	1	職業團體會費	1	1	0	
639	569	捐助、補助與獎助	538	538	0	
588	512	獎助學員生給與	480	480	0	
51	57	其他捐助、補助與獎助	58	58	0	
56	39	補貼、獎勵、慰問、照護與救濟	41	41	0	
30	15	獎勵費用	11	11	0	
26	24	慰問、照護及濟助金	30	30	0	
57,939	50,735	合計	51,558	51,358	200	

新北市樹林區山佳國民小學
 新北市地方教育發展基金
預計平衡表
 中華民國115年12月31日

單位：新臺幣千元

113年12月31日 實 際 數	科 目	115年12月31日 預 計 數	114年12月31日 預 計 數	比較增減
23,324	資 產 合 計	23,124	23,224	-100
23,324	資 產	23,124	23,224	-100
23,211	流動資產	23,011	23,111	-100
23,211	現金	23,011	23,111	-100
23,211	銀行存款	23,011	23,111	-100
0	應收款項	0	0	0
0	應收收益	0	0	0
0	預付款項	0	0	0
0	預付費用	0	0	0
0	投資、長期應收款 項、貸墊款及準備金	0	0	0
0	準備金	0	0	0
0	退休及離職準備 金	0	0	0
113	其他資產	113	113	0
113	什項資產	113	113	0
113	暫付及待結轉帳 項	113	113	0
807,833	代管資產	807,833	807,833	0
-807,833	應付代管資產	-807,833	-807,833	0
22,663	負 債	22,663	22,663	0
20,651	流動負債	20,651	20,651	0
20,651	應付款項	20,651	20,651	0
20,651	應付代收款	20,651	20,651	0
0	應付費用	0	0	0
2,011	其他負債	2,011	2,011	0
2,011	什項負債	2,011	2,011	0
2,011	存入保證金	2,011	2,011	0
0	應付退休及離職 金	0	0	0
0	暫收及待結轉帳 項	0	0	0
661	基金餘額	461	561	-100
661	基金餘額	461	561	-100
661	基金餘額	461	561	-100
661	累積餘額	461	561	-100
23,324	負債及基金餘額合計	23,124	23,224	-100

信託代理與保證資產
 保管品
 保證品

700 信託代理與保證負債
 0 應付保管品
 700 應付保證品

700
 0
 700

新北市樹林區山佳國民小學

新北市地方教育發展基金

資本資產明細表

中華民國115年度

單位：新臺幣千元

項 目	取得成本 (期初餘額)	以前年度 累計折舊/ 長期投資 評價	本 年 度 變 動				本年度累 計折舊/長 期投資評 價變動數	期末餘額	
			增 加		減 少				主要增減 原因說明
			金 額	類 型	金 額	類 型			
非理財目的之長期投資									
土地									
土地改良物									
房屋及建築	2,600	639					515	1,446	
機械及設備	7,814	5,499	70	(1)			662	1,723	
交通及運輸設備	1,045	484					207	354	
雜項設備	11,975	5,949	130	(1)			2,397	3,759	
購建中固定資產									
租賃資產									
租賃權益改良									
電腦軟體	33				20	(11)		13	
權利									
發展中之無形資產									
其他無形資產									
遞耗資產									
其他									
合計	23,467	12,572	200		20		3,781	7,294	

註：