

中華民國112年度

新 北 市 總 預 算 案

新北市政府教育局主管

新北市地方教育發展基金
新北市樹林區山佳國民小學

附屬單位預算之分預算
(非營業部分)

新北市樹林區山佳國民小學編

新北市樹林區山佳國民小學
新北市地方教育發展基金
目 次
中 華 民 國 112 年度

一、業務計畫及預算說明.....	第	1	-	4	頁
二、預算主要表					
1、基金來源、用途及餘絀預計表.....	第	5	-	5	頁
2、基金來源、用途及餘絀預計表說明.....	第	6	-	6	頁
3、現金流量預計表.....	第	7	-	7	頁
三、預算明細表					
1、基金來源明細表.....	第	8	-	8	頁
2、基金用途明細表.....	第	9	-	12	頁
四、預算附表					
單位(或計畫)成本分析表.....	第	13	-	13	頁
五、預算參考表					
1、5年來主要業務計畫分析表.....	第	14	-	14	頁
2、員工人數彙計表.....	第	15	-	15	頁
3、用人費用彙計表-依人員別.....	第	16	-	17	頁
4、用人費用彙計表-依用途別.....	第	18	-	19	頁
5、各項費用彙計表.....	第	20	-	22	頁
六、附 錄					
1、預計平衡表.....	第	23	-	23	頁
2、資本資產明細表.....	第	24	-	24	頁

新 北 市 樹 林 區 山 佳 國 民 小 學

新 北 市 地 方 教 育 發 展 基 金

業務計畫及預算說明

中華民國 112 年度

壹、基金概況

一、設立宗旨及願景

- (一)本校依據「國民教育法」之規定辦理，以養成德、智、體、群、美五育均衡發展之健全國民為宗旨。
- (二)本校自 99 年度起依教育經費編列與管理法第 13 條規定設置「新北市地方教育發展基金」，以促進教育健全發展，提昇教育經費運用績效。

二、施政重點

- (一)培育五育兼備，多元性向發展之健全國民。
- (二)加強生活教育，引導人生正確價值方向和行為態度。
- (三)陶冶並平衡身心發展，促進並調和群己關係。
- (四)結合家長及社區資源，豐富教學活動並落實弱勢照顧。

三、組織概況

本校設置校長 1 人，綜理全校校務，下設教務處、學務處、總務處、輔導室、附設幼兒園、人事室及會計室等單位，員額編制教師 30 人、教保員 4 人、職員 4 人、工友 2 人、廚工 2 人，共計 43 人。

四、基金歸類及屬性

本基金係預算法第 4 條第 1 項第 2 款所定，特定收入來源，供特殊用途之特別收入基金，並編製附屬單位預算。

貳、業務計畫

單位：新臺幣千元

一、基金來源

來源別	本年度預算數	實施內容
勞務收入	92	服務收入 9 萬 2 千元。
財產收入	1	利息收入 1 千元。
政府撥入收入	46,251	公庫撥款收入 4,625 萬 1 千元。
教學收入	1,674	學雜費收入 167 萬 4 千元。
其他收入	40	雜項收入 4 萬元。

二、基金用途

業務計畫	本年度預算數	實施內容
國民教育業務計畫	47,958	本年度預算編列 4,795 萬 8 千元，計有普通班 12 班、特教班 1 班、附設幼兒園 5 班，合計 18 班，學生人數 385 人；本計畫擬新購各科教學設備，充實各科教材，以提高教學效能，革新教學方法；辦理場地開放、藝文競賽、數位教學、科學推廣、學生輔導等項目，以期透過各項活動，強健學生身心體魄，增進學生生活智慧；配合校務推動行政處室支援工作，進而增進運作效能。
建築及設備業務計畫	400	本年度預算編列 40 萬元，計有交通及運輸設備 10 萬元，辦理購置廣播及擴音相關設備，以改善教學環境，增進教學效能；其他設備 30 萬元，辦理充實各項教學及辦公設備，以改善教學環境，增進教學效能。

參、預算概要

一、基金來源及用途之預計

(一)本年度基金來源 4,805 萬 8 千元，較上年度預算數 4,942 萬 5 千元，減少 136 萬 7 千元，約 2.77%，主要係政府撥入收入減少所致。

(二)本年度基金用途 4,835 萬 8 千元，較上年度預算數 4,942 萬 5 千元，減少 106 萬 7 千元，約 2.16%，主要係用人費用減少所致。

二、基金餘絀之預計

本年度基金來源及用途相抵後，差短為 30 萬元，較上年度預算數 0 元，增加 30 萬元，將移用以前基金餘額 30 萬元支應。

三、補辦預算事項：無。

肆、以前年度計畫實施成果概述

一、前（110）年度計畫實施成果概述：基金來源決算數 5,291 萬 1,191 元，基金用途決算數 5,272 萬 3,361 元，賸餘數 18 萬 7,830 元。

二、上年度已過期間（111 年 1 月 1 日至 6 月 30 日止）計畫實施成果概述：

(一)基金來源部分：勞務收入 2 萬 1,200 元、財產收入 30 元、政府撥入收入 3,542 萬 436 元、教學收入 78 萬 2,100 元、其他收入 6 萬 4,506 元。

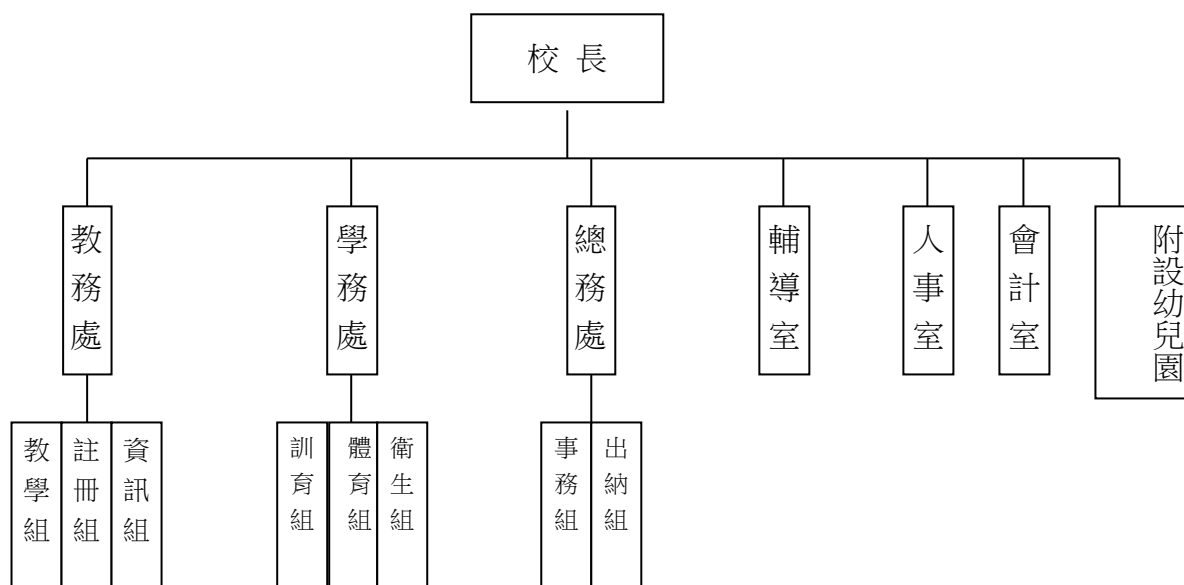
(二)基金用途部分：國民教育業務計畫 2,952 萬 2,106 元、建築及設備業務計畫 1 萬 8 千元。

(三)總計 111 年上半年賸餘數 674 萬 8,166 元。

伍、組織系統圖

新北市樹林區山佳國民小學

組 織 系 統 圖



員額編制表																						
教育人員					公務人員												技工工友				編 制 員 額 總 計	
總 班 級 數	總 教 師 人 數	校 長	教 保 員	專 任 運 動 教 練	組 長	幹 事	護 理 師 或 護 士	營 養 師	主 任 (人)	助 理 員 (人)	書 記 (人)	人 事 管 理 員	主 任 (會)	佐 理 員 (會)	會 計 員	留 用 人 員	合 計	技 工	工 友	廚 工		合 計
18	30	1	4			1	1		1				1				4		2	2	4	43

新北市樹林區山佳國民小學
 新北市地方教育發展基金
基金來源、用途及餘絀預計表
 中華民國112年度

單位：新臺幣千元

前年度決算數	項 目	本年度預算數	上年度預算數	比較增減(一)
52,911	基金來源	48,058	49,425	-1,367
0	徵收及依法分配收入	0	0	0
0	違規罰款收入	0	0	0
96	勞務收入	92	55	37
96	服務收入	92	55	37
0	財產收入	1	1	0
0	利息收入	1	1	0
51,336	政府撥入收入	46,251	48,005	-1,754
51,336	公庫撥款收入	46,251	48,005	-1,754
1,433	教學收入	1,674	1,290	384
1,433	學雜費收入	1,674	1,290	384
46	其他收入	40	74	-34
46	雜項收入	40	74	-34
52,723	基金用途	48,358	49,425	-1,067
52,357	國民教育計畫	47,958	49,325	-1,367
52,357	國民小學教育	47,958	49,325	-1,367
366	建築及設備計畫	400	100	300
250	營建及修建工程	0	0	0
80	交通及運輸設備	100	0	100
36	其他設備	300	100	200
188	本期賸餘 (短絀－)	-300	0	-300
704	期初基金餘額	892	704	188
0	解繳公庫	0	0	0
892	期末基金餘額	592	704	-112

備註：

新北市樹林區山佳國民小學
新北市地方教育發展基金
基金來源、用途及餘絀預計表說明
中華民國 112 年度

壹、基金來源：

- 一、勞務收入：本年度預算數為 9 萬 2 千元，主要為學校場地租借收入 9 萬 2 千元。
- 二、財產收入：本年度預算數為 1 千元，主要為專戶利息收入 1 千元。
- 三、政府撥入收入：本年度預算數為 4,625 萬 1 千元，主要為市庫撥款收入 4,625 萬 1 千元。
- 四、教學收入：本年度預算數為 167 萬 4 千元，主要為幼兒園學生活動費 19 萬元、幼兒園學費 148 萬 4 千元。
- 五、其他收入：本年度預算數為 4 萬元，主要為資源回收收入 6 千元、公有宿舍使用費 3 萬 4 千元。

貳、基金用途：

- 一、國民教育業務計畫：本年度預算數為 4,795 萬 8 千元，主要擬新購各科教學設備，充實各科教材，以提高教學效能，革新教學方法；辦理場地開放、藝文競賽、數位教學、科學推廣、學生輔導等項目，以期透過各項活動，強健學生身心體魄，增進學生生活智慧；配合校務推動行政處室支援工作，進而增進運作效能。
- 二、建築及設備業務計畫：本年度預算數為 40 萬元，包括交通及運輸設備 10 萬元，主要係辦理購置廣播及擴音相關設備，以改善教學環境，增進教學效能；其他設備 30 萬元，主要係辦理充實各項教學及行政相關設備，以改善教學環境，增進教學效能。

新
北
市
樹
林
區
山
佳
國
民
小
學
新
北
市
地
方
教
育
發
展
基
金
現
金
流
量
預
計
表
中
華
民
國
112
年
度

單位：新臺幣千元

項	目	預	算	數	說	明
業務活動之現金流量						
本期賸餘(短絀)				-300		
調整非現金項目				0		
流動資產淨減(淨增)				0		
流動負債淨增(淨減)				0		
業務活動之淨現金流入(流出)				-300		
其他活動之現金流量						
增加短期債務及其他負債				0		
增加其他負債				0		
增加其他資產				0		
增加其他資產				0		
其他活動之淨現金流入(流出)				0		
現金及約當現金之淨增(淨減)				-300		
期初現金及約當現金				12,848		
期末現金及約當現金				12,548		

註：

新北市樹林區山佳國民小學
 新北市地方教育發展基金
基金來源明細表
 中 華 民 國 112年 度

單位：新臺幣千元

科目及業務項目	單 位	預 算 數			說 明
		數量 (業務量)	利(費)率	金 額	
勞務收入				92	
服務收入	年	1	37,000	37	場地租借(收支併列)-新 北市市管公有房舍屋頂 設置太陽光電發電系統 標租案獎勵金
服務收入	年	1	55,000	55	場地租借(收支併列)
財產收入				1	
利息收入	年	1	1,000	1	專戶利息收入
政府撥入收入				46,251	
公庫撥款收入	年	1	46,251,000	46,251	市庫撥款收入
教學收入				1,674	
學雜費收入	年	1	1,484,000	1,484	學費-幼兒園
學雜費收入	年	1	190,000	190	學生活動費(收支併 列)-幼兒園
其他收入				40	
雜項收入	年	1	6,000	6	資源回收(收支併列)
雜項收入	年	1	34,000	34	公有宿舍使用費
總 計：				48,058	

新北市樹林區山佳國民小學
 新北市地方教育發展基金
基金用途明細表
 中華民國112年度

單位：新臺幣千元

前年度 決算數	業務計畫及 用途別科目	本年度 預算數	上年度 預算數	計畫內容說明
52,357	53 國民教育計畫	47,958	49,325	
52,357	532 國民小學教育	47,958	49,325	
48,942	1 用人費用	44,086	45,557	
27,899	11 正式員額薪資	27,352	28,153	
26,163	113 職員薪金	26,245	27,383	教職員薪資
671		0	0	
1,064	114 工員工資	1,107	770	工友及廚工薪資
4,075	12 聘僱及兼職人員薪資	204	203	
481	122 約僱職員薪金	0	0	
3,436	124 兼職人員酬金	0	0	
158		100	100	兼代課鐘點費
0		104	103	國小兼任輔導教師減課鐘點費
775	13 超時工作報酬	775	644	
775	131 加班費	775	644	未休假加班費
6,540	15 獎金	6,100	6,100	
2,882	151 考績獎金	2,600	2,600	教職員工考績獎金
3,657	152 年終獎金	3,500	3,500	教職員工年終獎金
5,977	16 退休及卹償金	6,043	6,542	
324	161 職員退休及離職金	250	250	長期代理代課教師勞退準備金
9		0	0	
5,601		20	20	支(兼)領月退休人員年終慰問金
0		3,333	3,581	教職員退休金、撫慰金、獎勵金
0		2,440	2,691	教職員退撫基金提撥
44	163 卹償金	0	0	
3,677	18 福利費	3,612	3,915	
59	181 分擔員工保險費	0	0	
3,100		3,000	3,000	教職員工公保、勞保、健保
30	183 傷病醫藥費	65	65	教職員健康檢查費
290	18Y 其他福利費	338	338	教職員休假補助費(10日內)
197		197	500	公教人員各項補助(婚喪及生育補助、子女教育補助相關費用)
0		12	12	教職員休假補助費(逾10日)
1	19 提繳費	0	0	
1	191 提繳工資墊償費用	0	0	
2,205	2 服務費用	2,559	2,396	
368	21 水電費	628	591	
302	212 工作場所電費	506	506	電費
0		62	25	場地租借(收支併列)-電費
66	214 工作場所水費	60	60	工作場所水費
54	22 郵電費	66	82	
8	221 郵費	16	16	郵資
46	222 電話費	50	66	全校電話費

新北市樹林區山佳國民小學
新北市地方教育發展基金
基金用途明細表
中華民國112年度

單位：新臺幣千元

前年度 決算數	業務計畫及 用途別科目	本年度 預算數	上年度 預算數	計畫內容說明
3223	旅運費	40	40	
32231	國內旅費	40	40	小型學校差旅費
27125	修理保養及保固費	245	147	
149252	一般房屋修護費	143	45	辦公房屋相關建物修繕
101255	機械及設備修護費	80	80	各項機械及設備修繕
22257	雜項設備修護費	22	22	飲水設備維護費
1,33627	一般服務費	1,463	1,419	
348279	外包費	312	312	庶務性工作委外辦理費用
0		60	60	校園保全服務費
90827D	計時與計件人員酬金	100	100	校園門禁安全維護費-僱用專人 值勤2人加班費
0		30	30	場地租借(收支併列)-僱用專人 值勤2人薪資、保險、年終工作 獎金及退職準備
0		159	159	小型自立午餐學校廚工補助-廚 工1人
0		718	678	校園門禁安全維護費-僱用專人 值勤2人薪資、保險、年終工作 獎金及退職準備
8027F	體育活動費	84	80	教職員工文康活動費
7128	專業服務費	45	45	
2285	講課鐘點、稿費、出席 審查及查詢費	0	0	
24287	委託檢驗(定)試驗認證 費	30	30	高低壓供電電氣技工維護費
1528Y	其他專業服務費	15	15	校園環境維護費用
30		0	0	
7229	公共關係費	72	72	
72291	公共關係費	72	72	應業務需要加強公共關係之費 用
5713	材料及用品費	734	740	
131	使用材料費	0	0	
1312	燃料	0	0	
57132	用品消耗	734	740	
305321	辦公(事務)用品	120	120	辦公(事務)用之消耗品及非消 耗品
22		22	22	電腦設備及維護管理費
0		238	230	辦公費-教學及行政用各項用品 、文具、紙張相關經費
0323	農業與園藝用品及環境 美化費	0	0	
0		6	20	資源回收(收支併列)-校園綠美 化環境費用
2324	化學藥劑與實驗用品	6	6	教學實驗用品

新北市樹林區山佳國民小學
 新北市地方教育發展基金
基金用途明細表
 中華民國112年度

單位：新臺幣千元

前年度 決算數	業務計畫及 用途別科目	本年度 預算數	上年度 預算數	計畫內容說明
3328	醫療用品(非醫療院所 使用)	3	3	健康中心衛生保健費
4932Y	其他用品消耗	19	19	社團活動經費
32		10	10	體育活動經費
159		190	190	學生活動費(收支併列)-幼兒園 學生活動各項費用
0		5	5	特教班教材編輯費
0		24	24	運動會相關經費
0		6	6	推動學校健康促進政策經費
0		5	5	特教班常年事務費
0		50	50	辦公費-辦理畢業典禮校慶活動 各項經費
0		30	30	辦理學生各項活動經費
754	租金、償債、利息及相關 手續費	100	100	
7545	雜項設備租金	100	100	
75451	雜項設備租金	20	20	影印機租金
0		80	80	辦公費-影印機租金
5647	會費、捐助、補助、分 攤、照護、救濟與交流活 動費	479	532	
271	會費	2	2	
1712	學術團體會費	1	1	辦公費-童軍、體育相關團體會 費
1713	職業團體會費	1	1	辦公費-護理師護士公會會費
50972	捐助、補助與獎助	425	499	
460726	獎助學員生給與	335	419	低收入戶、中低收入戶、身心 障礙及家庭突遭變故學生午餐 補助
0		18	18	國小原住民學生獎學金
0		18	10	國小低收入戶學生助學金
4972Y	其他捐助、補助與獎助	13	13	國小兒童節禮物
0		9	7	幼兒園兒童節禮物
0		32	32	教師節紀念品
5374	補貼、獎勵、慰問、照 護與救濟	52	31	
35743	獎勵費用	34	13	資深優良教師獎勵金
18744	慰問、照護及濟助金	18	18	退休(職)人員三節慰問金
3665M	建築及設備計畫	400	100	
2505M2	營建及修建工程	0	0	
2505	購建固定資產、無形資 產、非理財目的之長期投 資及營舍與設施工程支出	0	0	
25051	購建固定資產	0	0	

新北市樹林區山佳國民小學
 新北市地方教育發展基金
基金用途明細表
 中華民國112年度

單位：新臺幣千元

前年度 決算數	業務計畫及 用途別科目		本年度 預算數	上年度 預算數	計畫內容說明
250513		擴充改良房屋建築及設備	0	0	
805M3		交通及運輸設備	100	0	
805		購建固定資產、無形資產、非理財目的之長期投資及營舍與設施工程支出	100	0	
8051		購建固定資產	100	0	
80515		購置交通及運輸設備	100	0	購置廣播及擴音相關設備
365M4		其他設備	300	100	
365		購建固定資產、無形資產、非理財目的之長期投資及營舍與設施工程支出	300	100	
3651		購建固定資產	300	100	
0514		購置機械及設備	100	0	充實各項教學及辦公設備
0			40	40	充實各項教學及辦公設備
36516		購置雜項設備	10	10	充實學校館藏圖書
0			100	0	充實各項教學及辦公設備
0			50	50	充實各項教學及辦公設備
52,723	總	計	48,358	49,425	

新北市樹林區山佳國民小學
 新北市地方教育發展基金
單位（或計畫）成本分析表
 中 華 民 國 112年 度

單位：新臺幣千元

計 畫 別	單位	單位成本 (元) 或 平 均 利 (費) 率	數量	預 算 數	說 明
國民教育計畫				47,958	
國民小學教育				47,958	
建築及設備計畫				400	
交通及運輸設備				100	
其他設備				300	
合 計				48,358	

新北市樹林區山佳國民小學
 新北市地方教育發展基金
 5 年來主要業務計畫分析表

中 華 民 國 112年 度

單位：新臺幣千元

年 度 及 項 目	單位	數量	單位成 本(元)或平 均利(費)率	預（決）算 數	說 明
本年度預算數				48,358	
國民教育計畫				47,958	
建築及設備計畫				400	
上年度預算數				49,425	
國民教育計畫				49,325	
建築及設備計畫				100	
前年度決算數				52,723	
國民教育計畫				52,357	
建築及設備計畫				366	
109年度決算數				53,161	
國民教育計畫				53,101	
建築及設備計畫				60	
108年度決算數				52,142	
國民教育計畫				52,082	
建築及設備計畫				60	

單位:人

註1：1.聘用及約僱人員係指基金按其法定組織編制，依「聘用人員聘用條例」及「行政院與所屬中央及地方各機關約僱人員僱用辦法」規定聘用或約僱之人員，非依前開規定之聘僱人員，概不列入本表。
2.其他兼任人員係指有關機關兼辦基金業務之現職人員，應說明領有兼職酬金之人數。

註2：校園門禁僱用專人值勤2人、自立午餐及幼兒園廚工1人。

新
北
市
樹
林
區
新
北
市
地
方
用
人
費
用
中
華
民
國

科 目	正式員額薪資	聘僱人員薪資	超時工作報酬	津貼	獎金			退休及
					年終獎金	考績獎金	其他	退休金
總計	27,352		775		3,500	2,600		6,043
國民教育計畫	27,352		775		3,500	2,600		6,043
正式人員	27,352		775		3,500	2,600		2,690
兼任人員								
其他人員								3,353

1、「計時與計件人員酬金」：校園門禁僱用專人值勤848千元、自立午餐及幼兒園廚工159千元。
2、考績獎金：依公務人員考績法第7、8、12條暨公立高級中等以下學校教師成績考核辦法第4條等規定，預算人數37人，預算金額為2,600千元。年終獎金：依據行政院各年度訂定之軍公教人員年終工作獎金發給注意事項，預算人數42人，預算金額為3,500千元。

山佳國民小學
教育發展基金
彙計表
112年度

單位：新臺幣千元

卹償金	資遣費	福 利 費				提繳費	合 計	兼任人員 用人費用	總 計
		分擔保 險費	傷病醫 藥費	提撥福 利金	其他				
		3,000	65		547		43,882	204	44,086
		3,000	65		547		43,882	204	44,086
		3,000	65		547		40,529		40,529
								204	204
							3,353		3,353

新北市樹林區
 新北市地方
用人費用
 中華民國

科 目	正式員 額薪資	聘僱人 員薪資	超時工 作報酬	津 貼	獎 金			退休及
					年終獎金	考績獎金	其他	退休金
總 計	27,352		775		3,500	2,600		6,043
國民教育計畫	27,352		775		3,500	2,600		6,043
職員薪金	26,245							
工員工資	1,107							
兼職人員酬金								
加班費			775					
考績獎金						2,600		
年終獎金					3,500			
職員退休及離職金								6,043
分擔員工保險費								
傷病醫藥費								
其他福利費								

1、「計時與計件人員酬金」：校園門禁僱用專人值勤848千元、自立午餐及幼兒園廚工159千元。

2、考績獎金：依公務人員考績法第7、8、12條暨公立高級中等以下學校教師成績考核辦法第4條等規定，預算人數37人，預算金額為2,600千元。年終獎金：依據行政院各年度訂定之軍公教人員年終工作獎金發給注意事項，預算人數42人，預算金額為3,500千元。

山佳國民小學
教育發展基金
彙計表
112年度

單位：新臺幣千元

卹償金	資遣費	福 利 費				提繳費	合 計	兼任人員 用人費用	總 計
		分擔保 險費	傷病醫 藥費	提撥福 利金	其他				
		3,000	65		547		43,882	204	44,086
		3,000	65		547		43,882	204	44,086
							26,245		26,245
							1,107		1,107
								204	204
							775		775
							2,600		2,600
							3,500		3,500
							6,043		6,043
		3,000					3,000		3,000
			65				65		65
					547		547		547

新北市樹林區山佳國民小學
 新北市地方教育發展基金
各項費用彙計表
 中華民國112年度

單位：新臺幣千元

前 年 度 決 算 數	上 年 度 預 算 數	科 目	本 年 度 預 算 數				
			合 計	國民教育計畫	建築及設備計畫		
48,942	45,557	用人費用	44,086	44,086	0		
27,899	28,153	正式員額薪資	27,352	27,352	0		
26,834	27,383	職員薪金	26,245	26,245	0		
1,064	770	工員工資	1,107	1,107	0		
4,075	203	聘僱及兼職人員薪資	204	204	0		
481		約僱職員薪金	0	0	0		
3,594	203	兼職人員酬金	204	204	0		
775	644	超時工作報酬	775	775	0		
775	644	加班費	775	775	0		
6,540	6,100	獎金	6,100	6,100	0		
2,882	2,600	考績獎金	2,600	2,600	0		
3,657	3,500	年終獎金	3,500	3,500	0		
5,977	6,542	退休及卹償金	6,043	6,043	0		
5,933	6,542	職員退休及離職金	6,043	6,043	0		
44		卹償金	0	0	0		
3,677	3,915	福利費	3,612	3,612	0		
3,159	3,000	分擔員工保險費	3,000	3,000	0		
30	65	傷病醫藥費	65	65	0		
487	850	其他福利費	547	547	0		
1		提繳費	0	0	0		
1		提繳工資墊償費用	0	0	0		
2,205	2,396	服務費用	2,559	2,559	0		
368	591	水電費	628	628	0		
302	531	工作場所電費	568	568	0		
66	60	工作場所水費	60	60	0		
54	82	郵電費	66	66	0		
8	16	郵費	16	16	0		
46	66	電話費	50	50	0		
32	40	旅運費	40	40	0		
32	40	國內旅費	40	40	0		

新北市樹林區山佳國民小學
 新北市地方教育發展基金
各項費用彙計表
 中華民國112年度

單位：新臺幣千元

前 年 度 算 數	上 年 度 預 算 數	科 目	本 年 度 預 算 數				
			合 計	國民教育計畫	建築及設備計畫		
271	147	修理保養及保固費	245	245	0		
149	45	一般房屋修護費	143	143	0		
101	80	機械及設備修護費	80	80	0		
22	22	雜項設備修護費	22	22	0		
1,336	1,419	一般服務費	1,463	1,463	0		
348	372	外包費	372	372	0		
908	967	計時與計件人員酬金	1,007	1,007	0		
80	80	體育活動費	84	84	0		
71	45	專業服務費	45	45	0		
2		講課鐘點、稿費、出席審查及查詢費	0	0	0		
24	30	委託檢驗(定)試驗認證費	30	30	0		
45	15	其他專業服務費	15	15	0		
72	72	公共關係費	72	72	0		
72	72	公共關係費	72	72	0		
571	740	材料及用品費	734	734	0		
1		使用材料費	0	0	0		
1		燃料	0	0	0		
571	740	用品消耗	734	734	0		
327	372	辦公（事務）用品	380	380	0		
	20	農業與園藝用品及環境美化費	6	6	0		
2	6	化學藥劑與實驗用品	6	6	0		
3	3	醫療用品(非醫療院所使用)	3	3	0		
240	339	其他用品消耗	339	339	0		
75	100	租金、償債、利息及相關手續費	100	100	0		
75	100	雜項設備租金	100	100	0		

新北市樹林區山佳國民小學
 新北市地方教育發展基金
各項費用彙計表
 中華民國112年度

單位：新臺幣千元

前 年 度 算 數	上 年 度 預 算 數	科 目	本 年 度 預 算 數				
			合 計	國民教育計畫	建築及設備計畫		
75	100	雜項設備租金	100	100	0		
366	100	購建固定資產、無形資產、非理財目的之長期投資及營舍與設施工程支出	400	0	400		
366	100	購建固定資產	400	0	400		
250		擴充改良房屋建築及設備	0	0	0		
	40	購置機械及設備	140	0	140		
80		購置交通及運輸設備	100	0	100		
36	60	購置雜項設備	160	0	160		
564	532	會費、捐助、補助、分攤、照護、救濟與交流活動費	479	479	0		
2	2	會費	2	2	0		
1	1	學術團體會費	1	1	0		
1	1	職業團體會費	1	1	0		
509	499	捐助、補助與獎助	425	425	0		
460	447	獎助學員生給與	371	371	0		
49	52	其他捐助、補助與獎助	54	54	0		
53	31	補貼、獎勵、慰問、照護與救濟	52	52	0		
35	13	獎勵費用	34	34	0		
18	18	慰問、照護及濟助金	18	18	0		
52,723	49,425	合 計	48,358	47,958	400		

新北市樹林區山佳國民小學
 新北市地方教育發展基金
預計平衡表
 中華民國112年12月31日

單位：新臺幣千元

110年12月31日 實 際 數	科 目	112年12月31日 預 計 數	111年12月31日 預 計 數	比較增減
718,018	資 產 合 計	717,718	718,018	-300
718,018	資 產	717,718	718,018	-300
13,040	流動資產	12,740	13,040	-300
12,848	現金	12,548	12,848	-300
12,848	銀行存款	12,548	12,848	-300
0	應收款項	0	0	0
0	應收收益	0	0	0
192	預付款項	192	192	0
192	預付費用	192	192	0
0	投資、長期應收款 項、貸墊款及準備金	0	0	0
0	準備金	0	0	0
0	退休及離職準備 金	0	0	0
704,978	其他資產	704,978	704,978	0
704,978	什項資產	704,978	704,978	0
31	暫付及待結轉帳 項	31	31	0
704,947	代管資產	704,947	704,947	0
717,126	負 債	717,126	717,126	0
10,864	流動負債	10,864	10,864	0
10,864	應付款項	10,864	10,864	0
10,864	應付代收款	10,864	10,864	0
0	應付費用	0	0	0
706,262	其他負債	706,262	706,262	0
706,262	什項負債	706,262	706,262	0
608	存入保證金	608	608	0
0	應付退休及離職 金	0	0	0
704,947	應付代管資產	704,947	704,947	0
707	暫收及待結轉帳 項	707	707	0
892	基金餘額	592	892	-300
892	基金餘額	592	892	-300
892	基金餘額	592	892	-300
892	累積餘額	592	892	-300
718,018	負債及基金餘額合計	717,718	718,018	-300

信託代理與保證資產
 保管品
 保證品

293 信託代理與保證負債
 27 應付保管品
 266 應付保證品

293
 27
 266

新北市樹林區山佳國民小學

新北市地方教育發展基金

資本資產明細表

中華民國112年度

單位：新臺幣千元

項 目	取得成本 (期初餘額)	以前年度 累計折舊/ 長期投資 評價	本 年 度 變 動					本年度累 計折舊/長 期投資評 價變動數	期末餘額
			增 加		減 少		主要增減 原因說明		
			金 額	類型	金 額	類型			
非理財目的之長期投資									
土地									
土地改良物									
房屋及建築	2,600	536						51	2,012
機械及設備	5,152	4,410	140	(1)				531	351
交通及運輸設備	865	481	100	(1)				76	408
雜項設備	6,227	4,524	160	(1)				589	1,274
購建中固定資產									
租賃資產									
租賃權益改良									
電腦軟體									
權利									
發展中之無形資產									
其他無形資產									
遞耗資產									
其他									
合計	14,844	9,951	400					1,248	4,045

註：